

名古屋工業大学図書館

Nagoya Institute of Technology Library

利用のしおり(簡易版)



開館日時

【開館時】 授業期間中	月～金		8:45～21:45
	土日祝	通常	8:45～16:45
延長		8:45～18:45	
休業期間中	月～金		8:45～16:45

【休館日】 休業期間中の土日祝日・夏季一斉閉庁・本学記念日(11月1日)
年末年始(12月29日～1月3日)・大学入学共通テスト、個別学力検査

開館時間の変更・臨時休館については館内掲示、学生掲示板、業務掲示板および図書館ウェブサイトでお知らせします。

入館・退館

学生証・職員証および図書館カードが、図書館の利用証となります。利用証を入館ゲートのIC読取にかざすとゲートが開き、入館できます。退館するときは、退館ゲートから出てください。

エントランス入って左側に電子ロッカーがあります。必要に応じて利用してください。ただし、電子ロッカーの使用は、図書館を利用する時間内に限ります。

貸出・貸出延長・返却

図書は、貸出・貸出延長・返却ができます。禁帯出資料および雑誌は貸出できません。手続きは、自動貸出返却装置またはカウンターで行います。

貸出中の図書で他に利用希望者がなければ、貸出期間内に限り、1回だけ貸出延長ができます。貸出延長の手続きは、学生・教職員ポータルの図書館サービスメニューでも行えます。

図書館閉館時に返却する場合は、図書館正面玄関横のブックポストに図書を入れてください。返却が遅れると、その日数分貸出ペナルティがあります。なお延滞中の図書がある場合、図書の貸出・貸出延長はできません。

【貸出冊数および貸出期間】

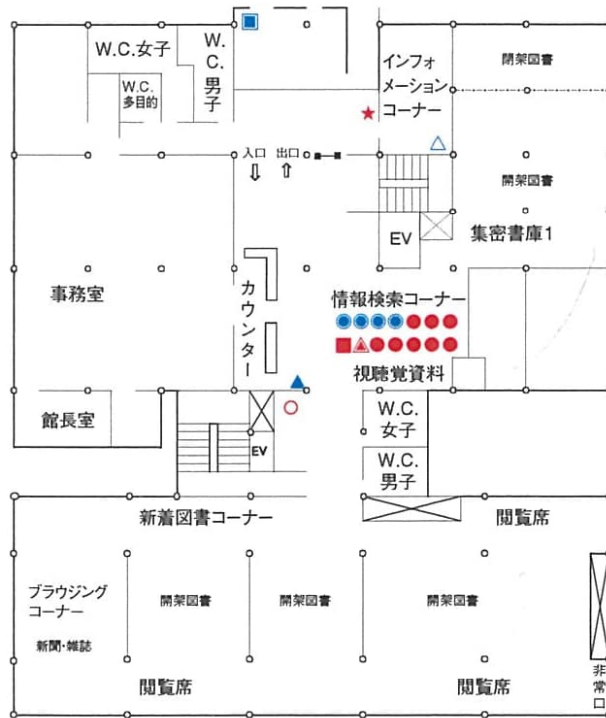
開架図書 (緑ラベル)	学内者・協定校所属者	5冊	14日
	学外者	3冊	14日
英語読本 (緑ラベル)	学内者	2冊	14日
閉架図書 (赤ラベル)	学部学生・協定校所属者	5冊	14日
	大学院生・教職員	10冊	30日
	学外者	2冊	14日
視聴覚資料 (館外貸出可のみ)	学内者	2点	14日

名古屋工業大学の資料を探す

名工大OPAC(名古屋工業大学蔵書検索システム) <https://opac.lib.nitech.ac.jp/opc/> により、名古屋工業大学で所蔵する資料およびその所在・状態を調べることができます。1,2,3階にある専用端末またはご自身の端末で検索できます。検索結果の詳細表示画面で資料を確認できます。

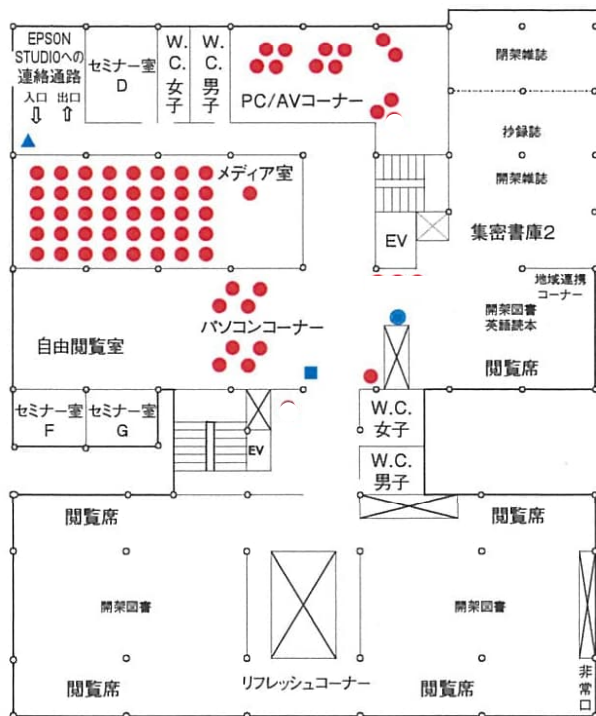
館内案内

1 階



- 教育用端末
- OPAC専用端末
- ▲ 検索用端末
- 検索用プリンタ
- △ 自動販売機
- ▲ 自動貸出返却装置
- コイン式コピー機 (私費)
- ブックポスト
- ★ ロッカー

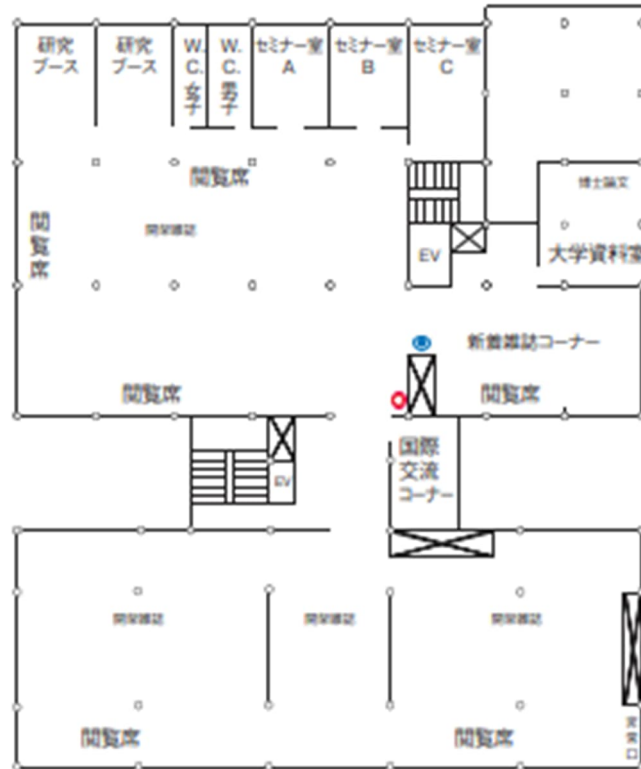
2 階



- 教育用端末
- ネットワークプリンター
- OPAC専用端末
- ▲ 自動貸出返却装置
- コイン式コピー機 (私費)

◇ **セミナー室**：グループでの学習、打ち合わせ等に利用できるセミナー室が館内に7室あります。利用の際は、学生ポータルの図書館サービスメニューから申し込んでください。当日の予約に限り、カウンターでも受け付けます。利用は1グループ1日1回、3時間以内です。ただし、利用終了時に部屋が空いていれば、利用延長や同日の再度利用が可能です。

3 階



● OPAC専用端末

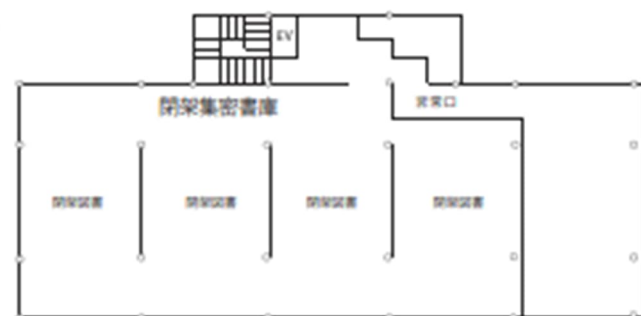
○ コピーカード式
コピー機(研究費)

4 階



※渡廊下は通常閉鎖しています。

地下1階



- ◇ 教育用端末：館内には、情報基盤センターが管理する教育用計算機システム(Edsys)の端末とその専用プリンタがあり、利用できます。また、情報基盤センターが管理する無線LANを設置しています。

館内文献複写

図書館資料を複写するために、館内にコピー機が設置してあります。図書館資料の複写にあたっては、各自の責任において著作権法を遵守してください。また、私費で利用する場合は、事前に小銭の用意をお願いします。

- ・コイン式コピー機（私費）：1階に設置。10円/1枚(モノクロ)、50円/1枚(カラー)
- ・カード式コピー機（研究費）：3階に設置。

図書館相互利用

名古屋工業大学で所蔵していない資料について、他大学図書館や学外機関から、図書を郵送で借りたり、文献のコピーを取り寄せたりすることができます。国内で取り寄せることができないときは、海外の機関から取り寄せることも可能です。

申し込みは、学生・教職員ポータルの図書館サービスメニューから行うことができます。学部学生が学生ポータルから申し込む場合には、事前の利用申請が必要です。※紙での申し込みを希望される方は「文献依頼申込書」をカウンターに提出してください。

EPSON STUDIO(ラーニング・ commons)

図書館と隣接する講堂NITech Hall（ナイツック・ホール）の2階にEPSON STUDIO（ラーニング・ commons）があります。EPSON STUDIOは、授業やイベントで使用される時間を除き、学習スペースとして自由に利用できます。EPSON STUDIOのスケジュールは、図書館ウェブサイトや学生ポータルの図書情報システム、またはデジタルサイネージで確認できます。

【開館時間】

授 業 期 間 中	月～金		8：40～21：00
	土日祝	通常	8：40～16：00
		延長	8：40～18：00
休 業 期 間 中	月～金		8：40～16：00

※休館は図書館の休館日に準じます。

学外の方へ

学内利用者の利用に支障のない範囲で図書館をご利用いただけます。学外利用者の利用は、図書館内資料の閲覧・複写と図書の貸出に限定されています。単なる施設のみの利用はできません。

図書館で所蔵する資料は事前に名工大OPACで検索することができます。名工大OPACで検索した結果、所在欄に「研究室」と表示された資料は利用対象外となりますのでご注意ください。

図書館へ入館するときは、入館ゲートよりカウンターへ申し出てください。

図書館カードを登録すれば、入館ゲートからの図書館カードによる入館、図書貸出ができます。図書館カードの登録を希望する場合は、氏名、住所、生年月日（年齢）、本人写真が確認できる証明書をお持ちください。また、お手持ちのFelica式ICカードを図書館カードとして登録することができます。Felica式ICカードの手持ちがない場合はカードを貸与します。なお、登録は18歳以上の方に限ります。登録手続きは、閉館15分前までに完了してください。

注意事項

- * 飲食は禁止します。（密封できる容器に入った飲料のみ可）
- * 館内での携帯電話等による通話はご遠慮ください。
- * 館内の電源コンセントは学習目的のみにご利用ください。

「利用のしおり」の詳細版は、図書館ウェブサイト、または、こちらのQRコードからご覧ください。



名古屋工業大学図書館

<https://www.lib.nitech.ac.jp/>

〒466-8555

名古屋市昭和区御器所町

TEL 052-735-5100

FAX 052-735-5102